

## รายงานการเฝ้าระวังติดตามการเกิดฝนตกหนักในพื้นที่ภาคใต้

วันที่ 2 มกราคม 2562 เวลา 21:00 น.

โดยศูนย์วิจัยภัยพิบัติทางธรรมชาติภาคใต้ มหาวิทยาลัยสงขลานครินทร์

### 1. การคาดการณ์สภาพภูมิอากาศ โดยศูนย์อุตุนิยมวิทยาภาคใต้ฝั่งตะวันออก

กรมอุตุนิยมวิทยาได้ออกประกาศเตือนภัยเรื่อง พายุโซนร้อน ปาบึก (PABUK) ฉบับที่ 8 (6/2562) สรุปได้ว่า เมื่อเวลา 10.00 น. ของวันนี้ (2 ม.ค. 62) พายุนี้มีความเร็วลมสูงสุดใกล้ศูนย์กลางประมาณ 65 กิโลเมตรต่อชั่วโมง กำลังเคลื่อนตัวทางทิศตะวันตกด้วยความเร็ว 10 กิโลเมตรต่อชั่วโมง คาดว่าจะเคลื่อนผ่านปลายแหลมญวน และเคลื่อนลงอ่าวไทย ในช่วงวันที่ 2-3 มกราคม 2562 โดยจะมีผลกระทบต่อภาคใต้ ในช่วงวันที่ 3-5 มกราคม 2562 ทำให้บริเวณดังกล่าวมีฝนเพิ่มมากขึ้น และมีฝนตกหนักถึงหนักมากบางแห่ง โดยมีผลกระทบดังนี้

ในช่วงวันที่ 3-4 มกราคม 2562 จะมีฝนตกหนักถึงหนักมากบางแห่งกับมีลมแรงบริเวณจังหวัด ชุมพร สุราษฎร์ธานี นครศรีธรรมราช พัทลุง สงขลา ปัตตานี ยะลา นราธิวาส กระบี่ ตรัง และสตูล

ในช่วงวันที่ 4-5 มกราคม 2562 บริเวณภาคใต้จะมีฝนตกเป็นบริเวณกว้างและจะมีฝนตกหนักถึงหนักมากบางแห่งกับมีลมแรงบริเวณจังหวัดเพชรบุรี ประจวบคีรีขันธ์ ชุมพร สุราษฎร์ธานี นครศรีธรรมราช พัทลุง สงขลา ปัตตานี ยะลา นราธิวาส ระนอง พังงา ภูเก็ต กระบี่ ตรัง และสตูล

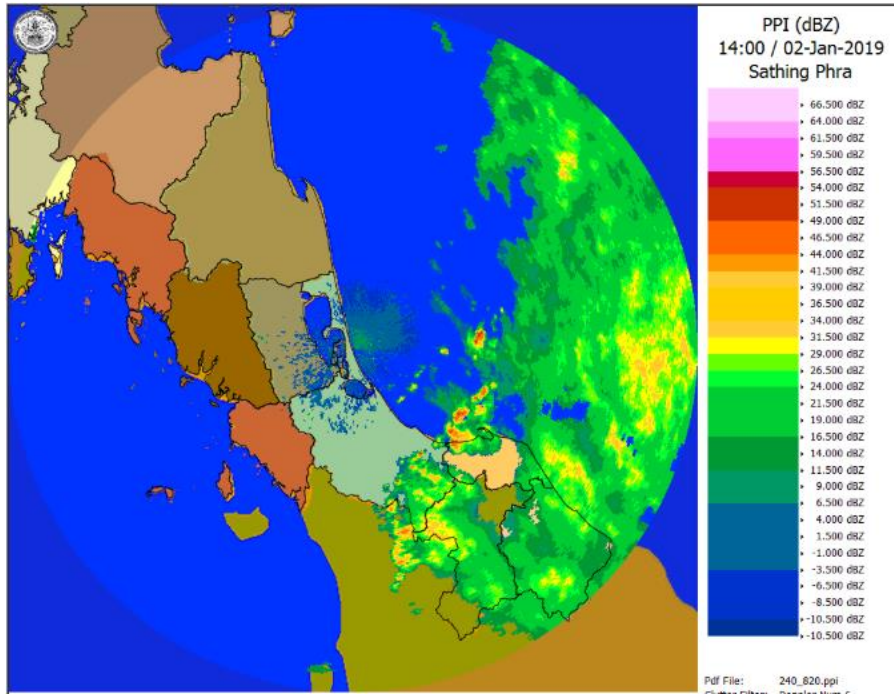
สำหรับคลื่นลมบริเวณอ่าวไทยและทะเลอันดามันจะมีกำลังแรง โดยอ่าวไทยมีคลื่นสูง 3-5 เมตร ส่วนทะเลอันดามันมีคลื่นสูง 2-3 เมตร ขอให้ประชาชนที่อาศัยอยู่บริเวณชายฝั่งภาคใต้ฝั่งตะวันออกระวังอันตรายจากลมแรงและคลื่นลมแรงที่พัดเข้าหาฝั่ง

### 2. ภาพเรดาร์ตรวจอากาศสถานีสีหิงพระ

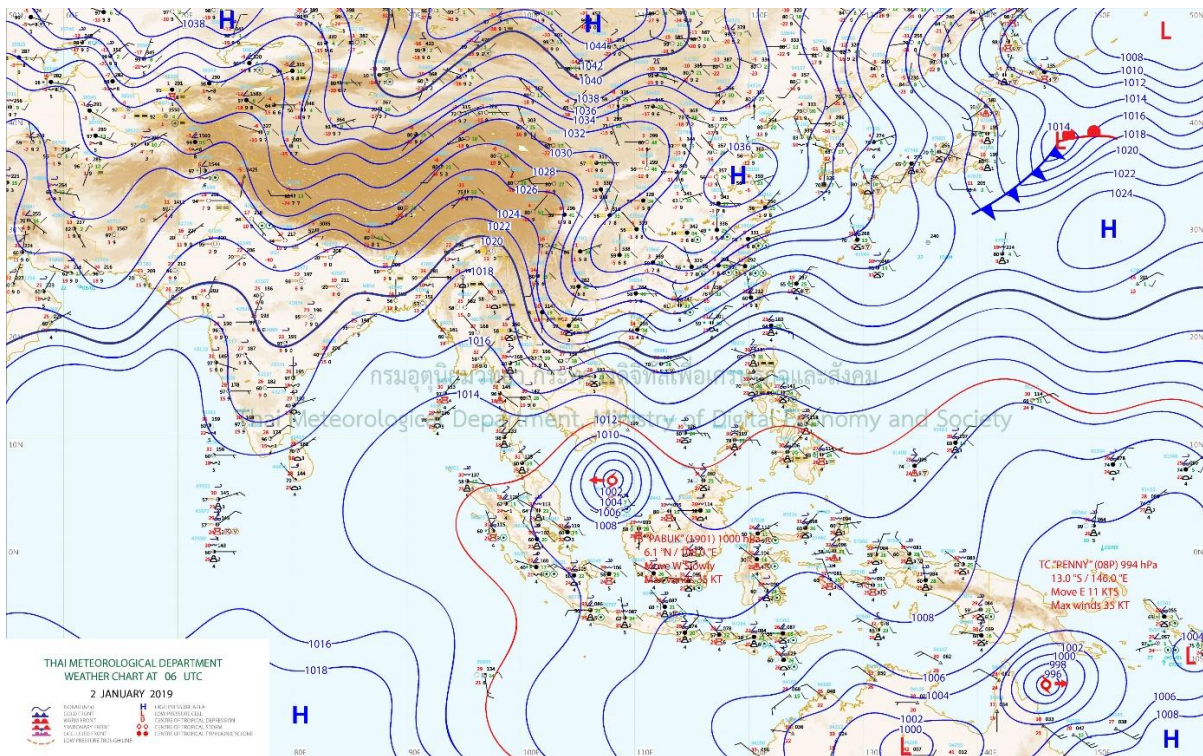
ภาพเรดาร์ตรวจอากาศสถานีสีหิงพระ เวลา 21:00 น. ของวันที่ 2 มกราคม 2562 ตรวจพบกลุ่มเมฆฝนฟ้าคะนองกระจายเล็กน้อยบริเวณชายฝั่งทะเลอ่าวไทย และทะเลสาบสงขลา ครอบคลุมพื้นที่ชายฝั่งจังหวัดสงขลา และจังหวัดพัทลุง และตรวจพบกลุ่มเมฆฝนก่อตัวนอกชายฝั่งบริเวณจังหวัดนครศรีธรรมราช และจังหวัดสงขลา ในขณะเดียวกันตรวจพบกลุ่มเมฆฝนครอบคลุมพื้นที่จังหวัดปัตตานี ยะลา นราธิวาส และบริเวณอำเภอเทพา นาทวี สะบ้าย้อย ของจังหวัดสงขลาด้วย ดังแสดงในรูปที่ 1

### 3. แผนที่อากาศประจำวัน

แผนที่อากาศผิวพื้นวันที่ 2 มกราคม 2562 เวลา 13.00 น. บริเวณความกดอากาศสูงกำลังแรงยังคงปกคลุมประเทศไทยตอนบนและทะเลจีนใต้ และมีพายุโซนร้อน “ปาบึก” (PABUK) บริเวณทะเลจีนใต้ตอนล่าง กำลังเคลื่อนตัวไปทางทิศตะวันตก ดังแสดงในรูปที่ 2

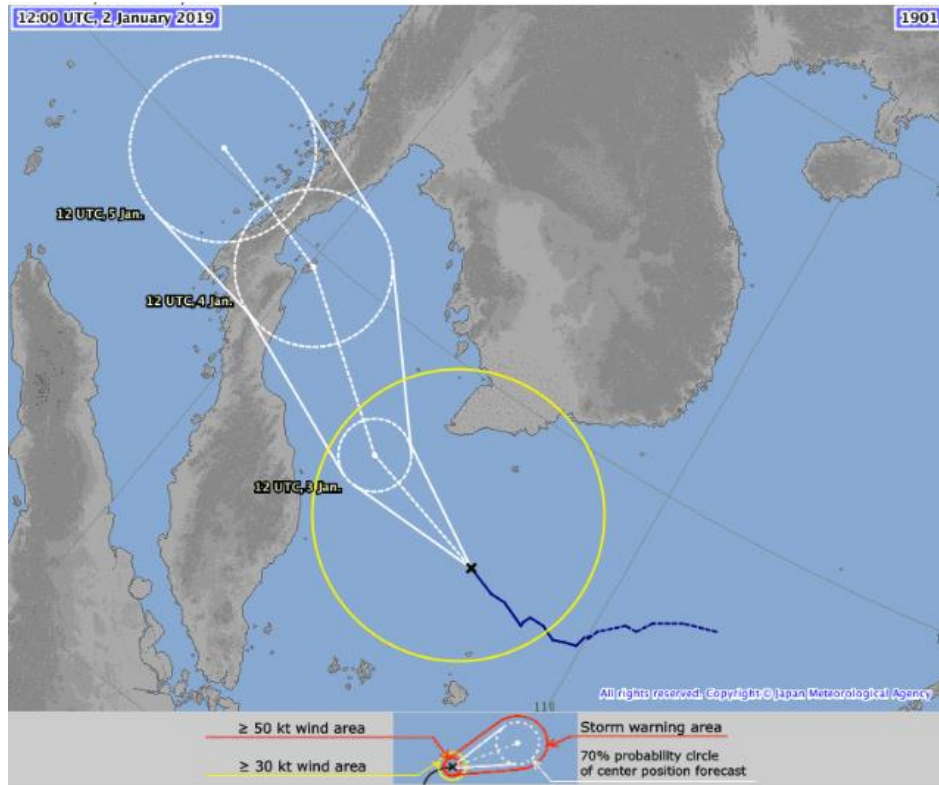


รูปที่ 1 ภาพเรดาร์ตรวจอากาศสถานีสีติงพระ เวลา 21:00 น. ของวันที่ 2 มกราคม 2562  
([http://www.songkhla.tmd.go.th/index.php?modules=radar&radar\\_id=33](http://www.songkhla.tmd.go.th/index.php?modules=radar&radar_id=33))



รูปที่ 2 แผนที่อากาศผิวพื้นวันที่ 2 มกราคม 2562 เวลา 13.00 น.  
([http://www.tmd.go.th/weather\\_map.php](http://www.tmd.go.th/weather_map.php))





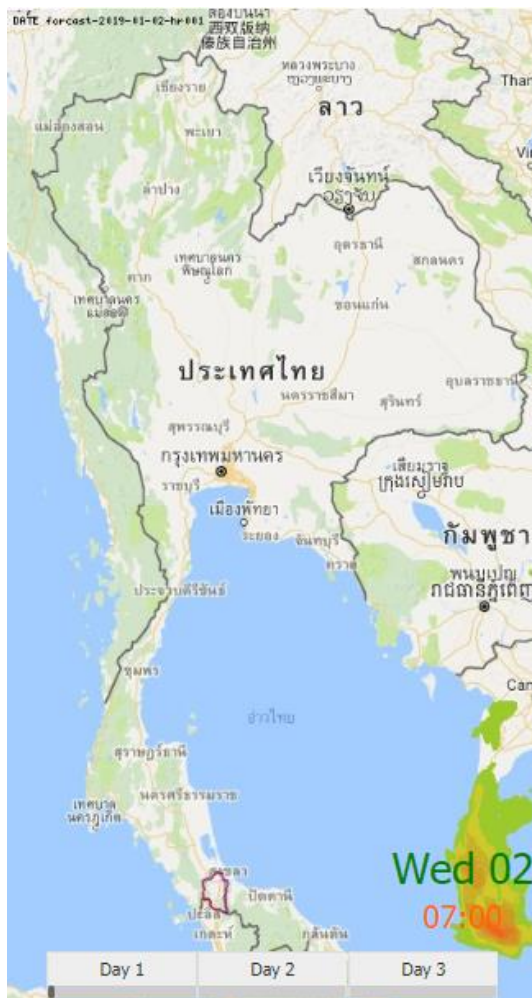
รูปที่ 4 การคาดการณ์ทิศทางการเคลื่อนตัวของพายุปาบิก จากกรมอุตุนิยมวิทยาประเทศไทย (ปรับปรุงข้อมูล เวลา 21:00 น. วันที่ 2 มกราคม 2562) (<https://www.jma.go.jp/en/typh/1901l.html>)



รูปที่ 5 การคาดการณ์ทิศทางการเคลื่อนตัวของพายุปาบิก จาก JTWC ประเทศสหรัฐอเมริกา (ปรับปรุงข้อมูล เวลา 21:00 น. วันที่ 2 มกราคม 2562) (<http://www.metoc.navy.mil/jtwc/products/wp3618.gif>)

## 5. การคาดการณ์ปริมาณฝนตกเฉลี่ยในพื้นที่ลุ่มน้ำ

การคาดการณ์ปริมาณฝนตกเฉลี่ยในพื้นที่ลุ่มน้ำที่สำคัญในพื้นที่ภาคใต้ ได้คาดการณ์ฝนตกเฉลี่ยล่วงหน้า 3 วัน เริ่มคาดการณ์ตั้งแต่วันที่ 2 มกราคม 2562 เวลา 07:00 น. จนถึงวันที่ 5 มกราคม 2562 เวลา 06:00 น. (รูปที่ 6) คาดการณ์ว่าจะมีปริมาณฝนเฉลี่ยสะสม 24 ชั่วโมง 48 ชั่วโมง และ 72 ชั่วโมงตกมากที่สุด ในพื้นที่ลุ่มน้ำคาบสมุทรมหาสมุทรอินเดีย จังหวัดสงขลา ประมาณ 30.28 มิลลิเมตร 163.80 มิลลิเมตร และประมาณ 354.55 มิลลิเมตร ตามลำดับ โดยมีรายละเอียดการคาดการณ์ในพื้นที่ลุ่มน้ำอื่นๆ ดังแสดงในตารางที่ 1 (ที่มา ข้อมูล: สถาบันสารสนเทศทรัพยากรน้ำและการเกษตร องค์การมหาชน)



ก.



ข.

รูปที่ 6 การคาดการณ์ปริมาณฝนตกในพื้นที่ภาคใต้ ก. การคาดการณ์ 2 มกราคม 2562 เวลา 07:00 น. ข. การคาดการณ์วันที่ 5 มกราคม 2562 เวลา 06:00 น.

ตารางที่ 1 การคาดการณ์ปริมาณน้ำฝนในพื้นที่ลุ่มน้ำที่สำคัญในภาคใต้

ลุ่มน้ำ	ฝนคาดการณ์เฉลี่ย (มม.) ในเวลา (ชม.)		
	24	48	72
ลุ่มน้ำคลองอู่ตะเภา	13.57	99.63	151.74
คาบสมุทรสทิงพระ	30.28	163.80	354.55
ลุ่มน้ำแม่น้ำตรัง	1.62	22.24	208.19
คลองปะเหลียน	6.05	62.54	312.19
ลุ่มน้ำคลองท่าตะเภา	0.01	0.02	63.64
ลุ่มน้ำคลองนาท่อม	12.28	61.04	245.28
แม่น้ำตาปี	2.57	37.35	311.46
ลุ่มน้ำย่อยคลองท่าดี	21.17	83.51	288.02
ลุ่มน้ำคลองนาทวี	28.88	147.95	184.47
ลุ่มน้ำคลองมาบั่ง	3.36	99.70	250.53
ลุ่มน้ำคลองรัตภูมิ	19.64	79.41	134.84

หมายเหตุ: คาดการณ์ตั้งแต่วันที่ 2 มกราคม 2562 เวลา 07:00 น. จนถึงวันที่ 5 มกราคม 2562 เวลา 06:00 น.